



Mujeres jóvenes

El reto ante el desempleo

Ponentes:

Mariagiovanna Caprara

Profesora en el Grado de Psicología

Coordinadora de la Unidad de Discapacidad UNE-UDIMA

Raquel García Revilla

Profesora en el Grado de Empresas y Actividades Turísticas

Coordinadora del Máster en Dirección de Empresas Hoteleras



MINISTERIO
DE EMPLEO
Y SEGURIDAD SOCIAL

SERVICIO PÚBLICO
DE EMPLEO ESTATAL





I FORO NACIONAL DE RESPONSABILIDAD SOCIAL CORPORATIVA: “TECNOLOGÍA Y ACCIÓN SOCIAL”

Organizado por la UNIVERSIDAD A DISTANCIA DE MADRID (UDIMA).

En colaboración con el
PROGRAMA DE COMPROMISO SOCIAL DE LA FUNDACIÓN HERGAR.

Financiado por el MINISTERIO DE EMPLEO Y SEGURIDAD SOCIAL.





Mujeres jóvenes. El reto ante el desempleo





Mujeres jóvenes

El reto ante el desempleo

Ponentes:

Mariagiovanna Caprara

Profesora en el Grado de Psicología

Coordinadora de la Unidad de Discapacidad UNE-UDIMA

Raquel García Revilla

Profesora en el Grado de Empresas y Actividades Turísticas

Coordinadora del Máster en Dirección de Empresas Hoteleras



MINISTERIO
DE EMPLEO
Y SEGURIDAD SOCIAL

SERVICIO PÚBLICO
DE EMPLEO ESTATAL



Mujeres jóvenes

El reto ante el desempleo

1. Introducción
2. Situación laboral jóvenes 16-29 años. Tercer trimestre 2015
3. Factores socio-psicológicos del desempleo en la mujer joven
4. Mujer joven y discapacidad ante el empleo
5. Acción social y actuaciones emprendedoras para luchar contra el desempleo femenino
6. Actuaciones específicas destinadas al colectivo de mujeres jóvenes
7. Visión desde la realidad: ejemplos prácticos desde un sector concreto
8. Conclusiones

Mujeres jóvenes

El reto ante el desempleo

1. Introducción

- ✓ La **inserción laboral** y el **desempleo** de los jóvenes es una cuestión fundamental para conocer los principales problemas que está viviendo nuestra sociedad actual. Una realidad a la que nadie puede dar la espalda, pues es un **fenómeno creciente** que existe en **diferentes sectores de la población laboral**, entre los que se encuentra en **un lugar destacado las mujeres jóvenes**.
- ✓ Tras la **gran crisis económica** que todavía estamos sufriendo en la **Unión Europea** y más concretamente en **España**, se están potenciando políticas más abiertas que intentan dar salida a los diferentes perfiles de desempleo que sufren este problema, como es el de **Jóvenes-Mujeres-Primer empleo**



Mujeres jóvenes

El reto ante el desempleo

2. Situación laboral jóvenes 16-29 años. Tercer trimestre 2015.

- ✓ El **empleo** se sitúa en **2.463.600 jóvenes**, un **37.42%** del total. La **tasa de actividad** (personas que están trabajando o buscando activamente un empleo), es del **58.35%** . El número de parados ha bajado este trimestre en 17.400 personas y se sitúa en 1.378.000. La **tasa de paro** es del **35,87%**, 2,74 puntos menos que hace un año.
- ✓ **Por sexos:** la **tasa de empleo en los varones** se sitúa en un **38,58%**, lo que supone un **aumento de 2,22 puntos** respecto al trimestre anterior. La **tasa de empleo de las mujeres** alcanza el **36,23%**, **0,75 puntos más** que en el trimestre anterior, pero está casi **2 puntos por debajo** de los hombres y no crece al mismo ritmo.



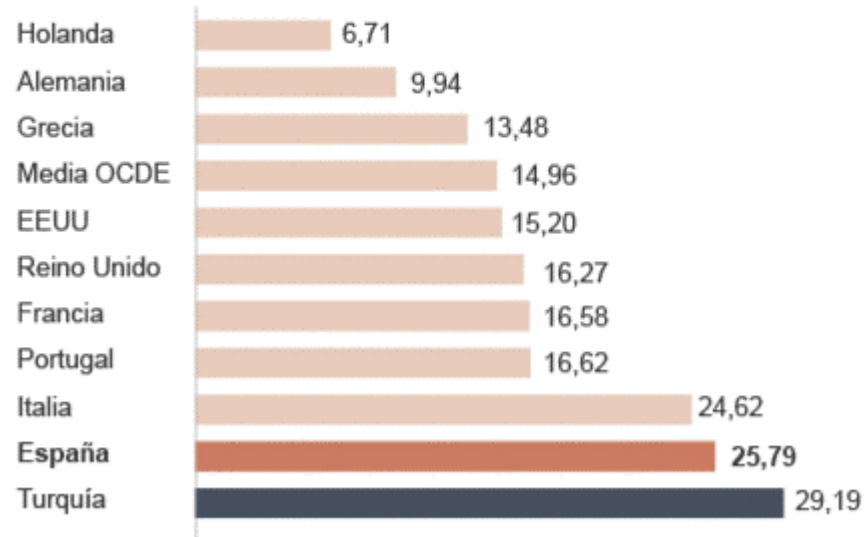
Mujeres jóvenes

El reto ante el desempleo

- ✓ La EPA, no refleja fielmente la realidad, pues muchos jóvenes han dejado de estudiar y no están afiliados al paro, ni trabajan, ni estudian y no buscan activamente trabajo por un desencanto ante las perspectivas de encontrarlo. Son los **NINIS 25.79%**

Porcentaje de 'ninis' entre 15 y 29 años

No tiene ni empleo ni están estudiando ni preparándose. Datos de 2012



Fuente: OCDE (2014)



Mujeres jóvenes

El reto ante el desempleo

- ✓ Estos datos son preocupantes, y la sociedad debe tomar conciencia de este **grave problema que afecta a toda una generación que representa el relevo socio-laboral en un futuro próximo**, además, tenemos que tener en cuenta, siempre según la OCDE que, "cuando el mercado laboral se deteriora, los jóvenes que hacen la transición de los estudios al trabajo son a menudo los primeros en encontrar dificultades".
- ✓ En **España, el 19 % son NINIS forzosos** (les gustaría trabajar pero no pueden), **pero hay un 7% de jóvenes españoles que son NINIS inactivos o SUPERNINIS**, que ya no buscan empleo.
- ✓ Pero el dato más preocupante es que aunque en España el **36%** de la **población española de entre 25 y 34 años no tiene ni el Bachillerato**. En la OCDE, este porcentaje es del **17%**.



Mujeres jóvenes

El reto ante el desempleo

3. Factores socio-psicológicos del desempleo en la mujer joven

- ✓ El **género** y el **nivel de educación** son dos variables relevantes. Las **mujeres** han encontrado más dificultades en su vida profesional que los hombres, tanto para conseguir un puesto de trabajo (su tasa de actividad ha sido generalmente menor que los hombres), como para salir de una situación de desempleo de larga duración.
- ✓ También existen diferencias intergeneracionales, de tal forma que las **mujeres más jóvenes** son las que se ven **más afectadas** por la **vivencia del desempleo**.
- ✓ El **nivel de educación** constituye un factor importante en la situación laboral, **una mayor formación favorece las oportunidades de empleo** y reduce el impacto de **situaciones difíciles** como el **desempleo de larga duración**.

Mujeres jóvenes

El reto ante el desempleo

3. Factores socio-psicológicos del desempleo en la mujer joven

- ✓ La educación representa un instrumento indispensable por parte de las mujeres de eliminación de las diferencias laborales con los hombres y ayuda a salir del desempleo de larga duración.
- ✓ Una mujer joven con un mayor nivel de educación tiene más oportunidades de estar trabajando y un mayor grado de iniciativa en la búsqueda de empleo, equiparando sus oportunidades laborales y sueldos con los hombres.



Mujeres jóvenes

El reto ante el desempleo

3. Factores socio-psicológicos del desempleo en la mujer joven

Las mujeres en situación de paro suelen perder:

- Estructuración y actividad temporal de sus vidas
- Relaciones sociales (Familia, amigos, pareja)
- Estatus personal y autonomía
- Sensación de seguridad
- Autoestima

➔ Pero las **más jóvenes** son las que ven **más afectadas** su **identidad personal** por el desempleo, ya que el empleo es un elemento central en sus vidas.



Mujeres jóvenes

El reto ante el desempleo

3. Factores socio-psicológicos del desempleo en la mujer joven

⇨ La **pérdida de identidad de las mujeres jóvenes** se ve agravada por las **expectativas sociales**, pues al no tener empleo, han de ocuparse de las **tareas tradicionalmente realizadas por las mujeres**, con lo que esto supone de **conflicto de identidad**, de **replanteamiento constante de la identidad personal**, pero también de **pérdida de tiempo y energía para la búsqueda de empleo (Álvarez, 2000)**.

⇨ Esta **desvalorización** se hace especialmente acuciante ante la familia, por no poder aportar el sueldo mensual, sobre todo en ciertos sectores donde el paro afecta a muchos miembros de la familia, el desempleo suele aumentar las tensiones y conflictos familiares, por lo que representa también una amenaza a la principal fuente de apoyo social y de relaciones estables de que dispone el individuo en nuestra sociedad, la **familia**.



Mujeres jóvenes

El reto ante el desempleo

3. Factores socio-psicológicos del desempleo en la mujer joven

- ✓ Si se pide opinión a jóvenes sobre los aspectos que consideran más importantes en un puesto de trabajo \square El **77%** considera que la característica más importante es la **seguridad** y la **estabilidad**. Esta opinión la mantienen en **mayor medida las mujeres que los hombres**, y a partir de que han cumplido la veintena.
- ✓ Sólo un **17%** de jóvenes valora como aspecto principal de un empleo unos **ingresos altos**. Esta valoración económica **destaca en mayor medida por los chicos que por las chicas** y especialmente por el grupo de los más jóvenes (15-19 años).



Mujeres jóvenes

El reto ante el desempleo

4. Mujer joven y discapacidad ante el empleo

- La tasa de paro juvenil se manifiesta con mayor crudeza entre **los jóvenes con discapacidad**. La tasa de desempleo de las personas con discapacidad se **duplicó durante la crisis**.
- La **formación de los jóvenes desempleados con discapacidad** se sitúa por **detrás de la del resto de sus coetáneos**: un **13%** tiene estudios universitarios o está cursándolos, frente a un **23%** de los menores de 30 años de su generación.



Mujeres jóvenes

El reto ante el desempleo

4. Mujer joven y discapacidad ante el empleo

- Actualmente seguimos encontrándonos con **jóvenes con discapacidad** que tienen competencias para estudiar pero deciden no hacerlo, debido a **diferentes factores** como la **falta de confianza** o la **sobreprotección familiar**. De hecho, las personas con discapacidad continúan infrarrepresentadas en la Universidad, ya que sólo suponen el 1,3% del total de estudiantes.
- Los **jóvenes con discapacidad** tardan más en **emanciparse**: un 71% de los encuestados entre 25 y 30 años vive con sus padres, cifra que desciende al 47% entre el resto de los jóvenes (**Fundación Adecco, 2015**).



Mujeres jóvenes

El reto ante el desempleo

4. Mujer joven y discapacidad ante el empleo

- El gobierno español propuso la denominada *Estrategia Española sobre Discapacidad*, cuyo principal objetivo es reducir el desempleo y la desigualdad de oportunidades en la personas con discapacidad, y que se planteó en dos fases; una primera de 2014 a 2016 y otra de 2017 a 2020.
- Este plan prevé iniciativas para promover el empleo, la educación y la accesibilidad en este colectivo, con medidas destacadas como: **la promoción a través de programas para sensibilizar a las empresas, impulsar el emprendimiento y fomentar la contratación pública.**



Mujeres jóvenes

El reto ante el desempleo

4. Mujer joven y discapacidad ante el empleo

➔ Pero la realidad hoy por hoy es que el **62%** de los jóvenes con discapacidad se encuentra en situación de desempleo, y es que la discapacidad es un gran hándicap para acceder al mercado laboral, por tanto, parece claro que aún queda un importante camino que recorrer para igualar la situación de éstas personas con la del resto de la población, especialmente en el caso de las mujeres más jóvenes, que son las más perjudicadas por esta situación.

➔ Desde la **UNE-UDIMA** buscamos como principal objetivo eliminar todas las barreras a nuestros estudiantes en su formación y orientarlos hacia el mercado laboral.

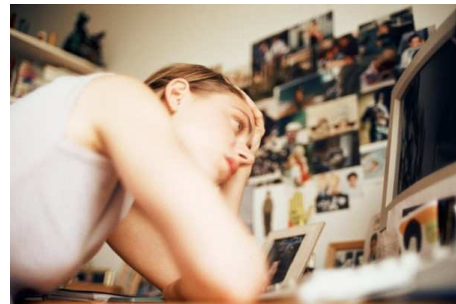


Mujeres jóvenes

El reto ante el desempleo

5. Acción social y actuaciones emprendedoras para luchar contra el desempleo femenino

El Ministerio de Sanidad, Servicios Sociales e Igualdad en el 2014 propuso el “Programa para la promoción y fomento de la empleabilidad de mujeres desempleadas”, dirigido a mujeres con mayores dificultades de acceso a la actividad laboral y al empleo, como son las mujeres jóvenes, mujeres que se reincorporan a la vida activa después de dedicarse a tareas de cuidados familiares, mujeres con responsabilidades familiares no compartidas, etc. En definitiva, mujeres con mayor vulnerabilidad en el mercado laboral. Sobre todo, a través de acciones formativas que potencien su adaptabilidad a los requerimientos del mercado de trabajo actual.



Mujeres jóvenes

El reto ante el desempleo

5. Acción social y actuaciones emprendedoras para luchar contra el desempleo femenino

* Dentro de las acciones para fomentar el empleo en el colectivo de mujeres jóvenes, destaca la acción de Cruz Roja, institución que es consciente de que vivimos en un modelo socioeconómico claramente desigual, que coloca a determinadas personas, como las mujeres jóvenes, en una situación de desventaja social y de exclusión.

* El Plan de Empleo de Cruz Roja Española trabaja de manera intensiva sobre colectivos como las “mujeres en situación de dificultad social” y “mujeres víctimas de violencia de género”, dos colectivos de féminas claramente vulnerables. En concreto, se intenta que estas mujeres accedan y mantengan un trabajo normalizado en una situación de igualdad.



Mujeres jóvenes

El reto ante el desempleo

5. Acción social y actuaciones emprendedoras para luchar contra el desempleo femenino

La situación coyuntural vendría caracterizada por estos aspectos :

- * Situación desigual entre hombres y mujeres frente a los parámetros de vulnerabilidad social.
- * Las féminas tienen indicadores peores que los varones en lo que se refiere a la pobreza monetaria. “feminización de la pobreza”. Por ejemplo, Benería (1992) y Maruani (2007) han señalado desde sus obras la clara asociación existente entre la feminización de determinados segmentos del mercado de trabajo y la existencia de peores condiciones de empleo.



Mujeres jóvenes

El reto ante el desempleo

5. Acción social y actuaciones emprendedoras para luchar contra el desempleo femenino

- * Mujeres que realizan trabajos mal remunerados, variable que refuerza la coyuntura de vulnerabilidad social.
- * Existencia de un amplio colectivo de mujeres trabajadoras que desarrollan trabajos que les reportan ingresos muy por debajo de sus capacidades formativas o educacionales. El colectivo de mujeres inmigrantes sería un “**grupo social diana**” sobre el que sería preciso actuar de manera decidida.



Mujeres jóvenes

El reto ante el desempleo

6. Actuaciones específicas para el colectivo de mujeres jóvenes

Para llegar a un escenario más favorable para el colectivo de mujeres jóvenes, sería necesario trabajar de manera decidida en los siguientes aspectos:

1. Alcanzar la igualdad real de oportunidades entre el colectivo de varones y mujeres
2. Generar trabajos de calidad y acordes con el nivel intelectual y educacional de la mujer
3. Fomentar el autoempleo



Mujeres jóvenes

El reto ante el desempleo

6. Actuaciones específicas para el colectivo de mujeres jóvenes

- 4. Incrementar la formación de las mujeres en todas aquellas capacidades y habilidades transversales (igualdad, competencias idiomáticas y nuevas tecnologías de la información y de la comunicación) que le permitan promocionar socialmente a través del empleo.
- 5. Redireccionamiento del colectivo de mujeres paradas hacia los nuevos yacimientos de empleo y, específicamente, los trabajos en los que las TICS tienen un claro protagonismo.



Mujeres jóvenes

El reto ante el desempleo

6. Actuaciones específicas para el colectivo de mujeres jóvenes

- 6. Desplazar los trabajos y actividades desempeñados en el sector de la economía informal -protagonizado de manera general por las féminas-, como es el caso de la ayuda a domicilio y la atención a mayores, hacia la economía reglada y formal.
- 7. Concienciar a todos los sectores y esferas de la sociedad de la importancia de incluir a las mujeres jóvenes en situación de exclusión en el empleo normalizado, como vía para construir una sociedad más ética e igualitaria. Los medios de comunicación deben jugar en este escenario un rol prevalente.



Mujeres jóvenes

El reto ante el desempleo

7. Visión desde la realidad: ejemplos prácticos desde un sector concreto

Tenemos que pensar que es preciso acompañar las macrocifras de la carga interpretativa correspondiente. Queríamos hacer notar que en el tema genérico “*Mujeres jóvenes. El reto ante el desempleo*” las vidas, las biografías y los testimonios proporcionarían una carga interpretativa añadida. Por este motivo, hemos incluido experiencias específicas de personas concretas.



Mujeres jóvenes

El reto ante el desempleo

7. Visión desde la realidad: ejemplos prácticos desde un sector concreto

Es el caso de Khalissa Aharmin, una ciudadana marroquí que vive en España y tiene una hija a su cargo. Ella relata cómo en la formación le enseñaron diversas habilidades que le permitieron aprender un trabajo y promocionar en el empleo. Durante el período de formación fue tratada como una trabajadora más de la plantilla de trabajadores del hotel Hesperia Tower, sintiéndose integrada en el sistema.



Mujeres jóvenes

El reto ante el desempleo

7. Visión desde la realidad: ejemplos prácticos desde un sector concreto



COMPROMISO



Mujeres jóvenes

El reto ante el desempleo

7. Visión desde la realidad: ejemplos prácticos desde un sector concreto

Tal y como veíamos en la Diapositiva anterior, gracias al compromiso de Cruz Roja y NH Hoteles se ha conseguido que muchas mujeres que sufrieron de manera intensa la crisis y la desorientación laboral se integrasen nuevamente en el mercado de trabajo a través de sus diferentes acciones formativas relacionadas con el empleo.



Mujeres jóvenes

El reto ante el desempleo

7. Visión desde la realidad: ejemplos prácticos desde un sector concreto

Esto puede ser un ejemplo demostrativo que puede ayudar a la generación de otras muchas iniciativas que tengan este mismo objetivo. La colaboración entre las instituciones y las empresas privadas puede hacer que se favorezca la precaria situación de muchas mujeres jóvenes en la actualidad, intentando posicionarlas de manera óptima en el reto de conseguir un trabajo acorde.



MINISTERIO
DE EMPLEO
Y SEGURIDAD SOCIAL

SERVICIO PÚBLICO
DE EMPLEO ESTATAL



Mujeres jóvenes

El reto ante el desempleo

7. Visión desde la realidad: ejemplos prácticos desde un sector concreto

Son muchos los ejemplos que existen de Cruz Roja en las diferentes Comunidades Autónomas españolas de ayuda a la inserción de la mujer desempleada. Podemos citar la acción que recientemente se ha promovido desde esta institución, en el año 2014, para luchar contra la discriminación. Esta institución es muy consciente de las dificultades a las que se enfrenta algún colectivo específico de mujeres para optar a un trabajo de calidad. Así, trabaja con ciertos programas para promover y afianzar la igualdad de oportunidades entre hombres y mujeres.



Mujeres jóvenes

El reto ante el desempleo

7. Visión desde la realidad: ejemplos prácticos desde un sector concreto

Por citar datos actuales, en el año 2014 en Bizkaia entraron dentro del programa de “lucha contra la discriminación y búsqueda de empleo” un total de 217 mujeres, de las cuales 100 han logrado la inserción laboral, lo que se traduce en cifras en una ratio de inserción del 45,5%, con lo que las cifras son alentadoras.



Mujeres jóvenes

El reto ante el desempleo

7. Visión desde la realidad: ejemplos prácticos desde un sector concreto

Ya centrándonos en el área geográfica de la Comunidad Autónoma Vasca, Cruz Roja trabajó con un total 981 mujeres, de las cuales 426 se insertaron en el mercado de trabajo, según datos arrojados por Cruz Roja. Datos nuevamente alentadores y que refuerzan la perspectiva social de las instituciones como Cruz Roja.

No obstante, es preciso seguir trabajando en la intervención, hasta lograr una inserción total de las mujeres en riesgo de exclusión. El reto, es lograr la integración total.



Mujeres jóvenes

El reto ante el desempleo

7. Visión desde la realidad: ejemplos prácticos desde un sector concreto

Un colectivo de mujeres específico sobre el que es necesario centrar también la atención es el caso de la **mujer joven desempleada en el mundo rural**. Es preciso tener en cuenta las circunstancias coyunturales de la ruralia -importancia del sector primario, falta de perspectivas laborales, incomunicación, etc-. Estas mujeres tienen un handicap añadido, por lo que se deberían diseñar más políticas encaminadas al emprendimiento y al autoempleo. Desde este foro se nos ocurre, por ejemplo, la promoción del autoempleo fomentando los oficios tradicionales, como puede ser la alfarería. Que podría, además, situar los productos en el comercio local.



Mujeres jóvenes

El reto ante el desempleo

7. Visión desde la realidad: ejemplos prácticos desde un sector concreto

Un colectivo de mujeres específico sobre el que es necesario centrar también la atención es el caso de la **mujer joven desempleada en el mundo rural**. Es preciso tener en cuenta las circunstancias coyunturales de la ruralia -importancia del sector primario, falta de perspectivas laborales, incomunicación, etc-. Estas mujeres tienen un handicap añadido, por lo que se deberían diseñar más políticas encaminadas al emprendimiento y al autoempleo. Desde este foro se nos ocurre, por ejemplo, la promoción del autoempleo fomentando los oficios tradicionales, como puede ser la alfarería. Que podría, además, situar los productos en el comercio local.



Mujeres jóvenes

El reto ante el desempleo

8. Conclusiones

- ✓ La *Ley Orgánica para la igualdad efectiva de mujeres y hombres* hace patente la importancia y la implicación necesaria de todos los actores del mercado laboral para conseguir la igualdad de trato y de oportunidades entre mujeres y hombres.
- ✓ La **conciliación de la vida laboral y familiar** en las empresas ha sido una tarea fundamental en la sociedad, realizada a través de **programas formativos** y de **sensibilización**, que han desarrollado metodologías e instrumentos para la realización de **planes de igualdad y conciliación**.



Mujeres jóvenes

El reto ante el desempleo

8. Conclusiones

- ✓ Si bien la **legislación en diferentes ámbitos recoge el derecho y el deber** de la corresponsabilidad de mujeres y hombres en los espacios público y privado para **alcanzar la igualdad de oportunidades entre mujeres y hombres** →
- ✓ El **papel impulsor de la igualdad** no sólo lo tienen que asumir las **administraciones públicas**, sino que además se insta a los **agentes sociales, organizaciones empresariales y sindicales**, así como a **las empresas**, para ser partícipes de este **compromiso social**, siendo necesaria de esta forma una **corresponsabilidad social de todos los ciudadanos**.



Mujeres jóvenes

El reto ante el desempleo

8. Conclusiones

- ✓ La **plena integración de las personas con discapacidad** sólo puede alcanzarse si ésta se extiende a todos los ámbitos y esferas de la **vida social, económica y cultural**. Uno de los más importantes es, sin duda, el **entorno educativo**. *Según Mesonero:*

“la Universidad representa la plenitud de la etapa formativa de cualquier persona y, por tanto, alcanzar la igualdad real pasa por normalizar la presencia de personas con discapacidad en este entorno”.



Mujeres jóvenes

El reto ante el desempleo

Gracias por su atención !!!

mariagiovanna.caprara@udima.es
mercedesraquel.garcia@udima.es



